



Automatic Finisher Series AFJ-24S

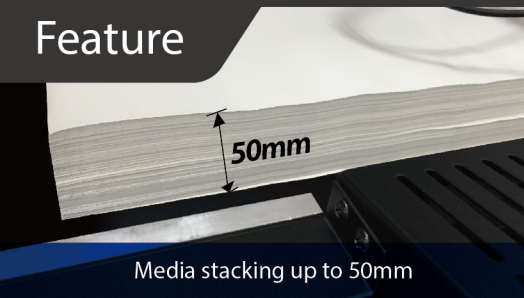


Fancy, Efficiency, Accuracy

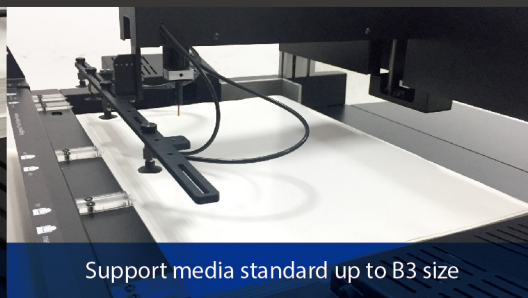
The GCC AFJ-24S provides labor free operation with guaranteed precise contour cutting that satisfy diverse needs for custom labels, transfer decals and many more.



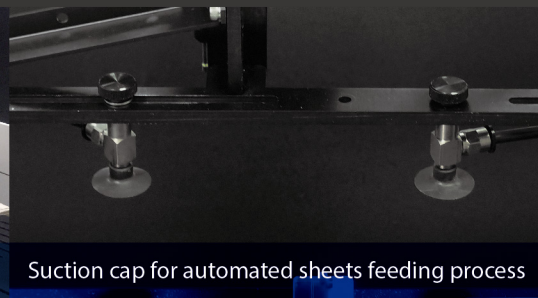
Feature



Media stacking up to 50mm



Support media standard up to B3 size



Suction cap for automated sheets feeding process



Precise contour cutting on printed media



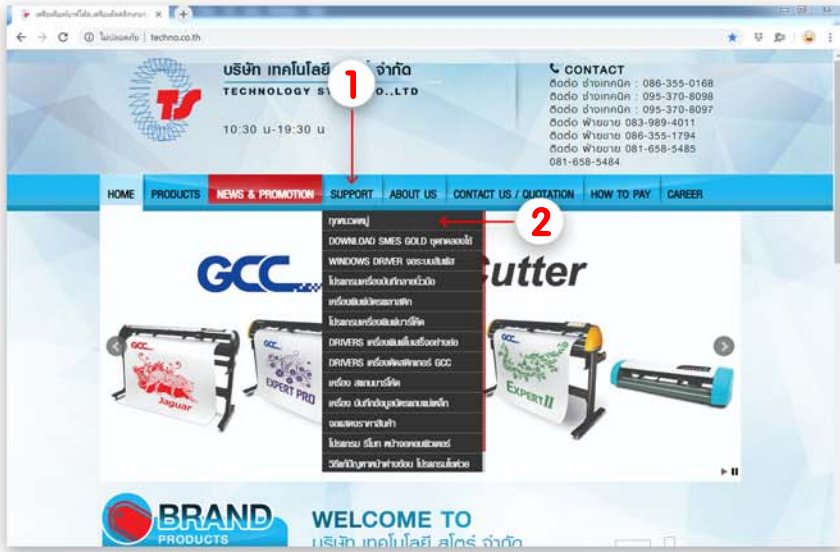
Media basket collects completed cutting sheets



Single sheet feeding guaranteed

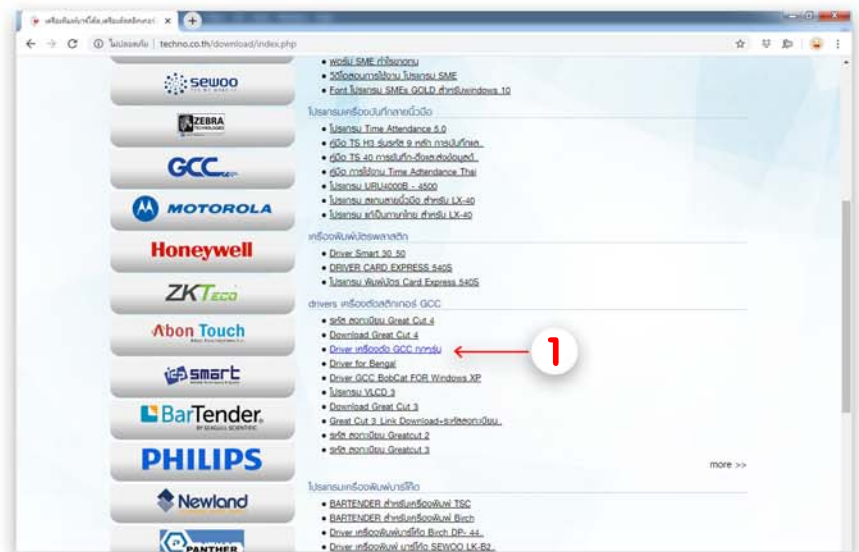
ขั้นตอนลง Driver GCC Auto Feeder AFJ-24S

1.เข้าเว็บไซต์เพื่อดาวน์โหลด Driver เครื่องตัด
- www.techno.co.th

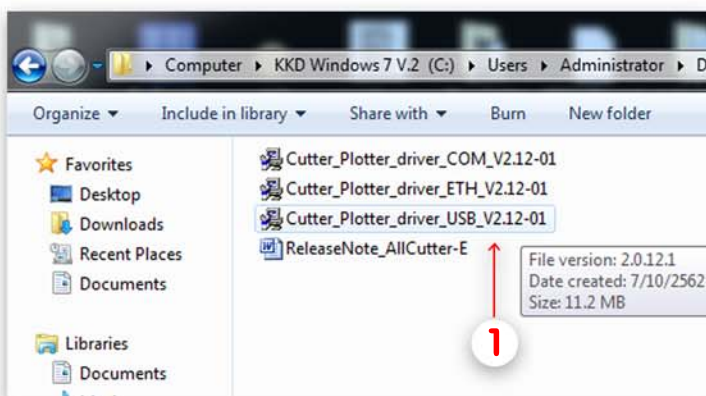


1.เลือกไปที่ “SUPPORT”
2.เลือก “ทุกหมวดหมู่”

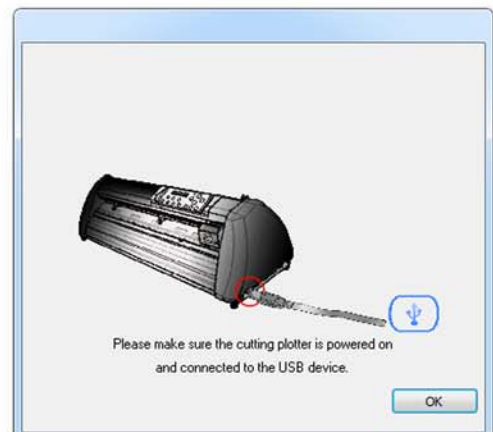
2.หลังจาก คลิกที่ “ทุกหมวดหมู่แล้ว” ให้เลื่อนลงมาด้านล่าง
ไปที่หัวข้อ “Driver เครื่องตัด GCC ทุกรุ่น”



1.เลือกดาวน์โหลด
“Driver เครื่องตัดรวม GCC ทุกรุ่น”
-หลังจากดาวน์โหลด driver เรียบร้อย
ให้ทำการติดตั้ง Driver เครื่องตัดผ่าน



เลือกเชื่อมต่อผ่าน USB

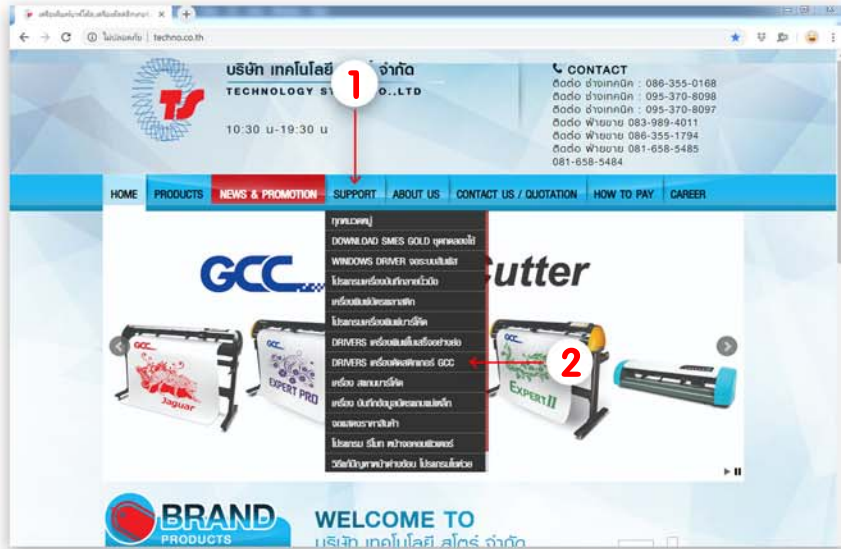


กดตามขั้นตอนมาเรื่อยๆ ถึงขั้นตอนนี้
ให้เปิดเครื่องตัด เสียบสาย USB

ดาวน์โหลดแพคเกจ A3/B3 Auto Feeder AFJ-24S

1. เข้าเว็บไซต์เพื่อดาวน์โหลด แพคเกจ

- www.techno.co.th



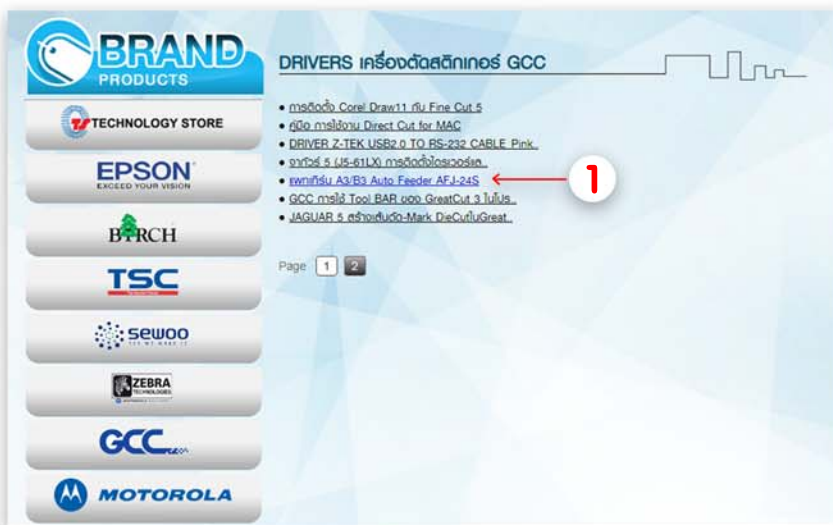
1. เลือกไปที่ "SUPPORT"

2. เลือก "Driver เครื่องตัดสติกเกอร์ GCC"

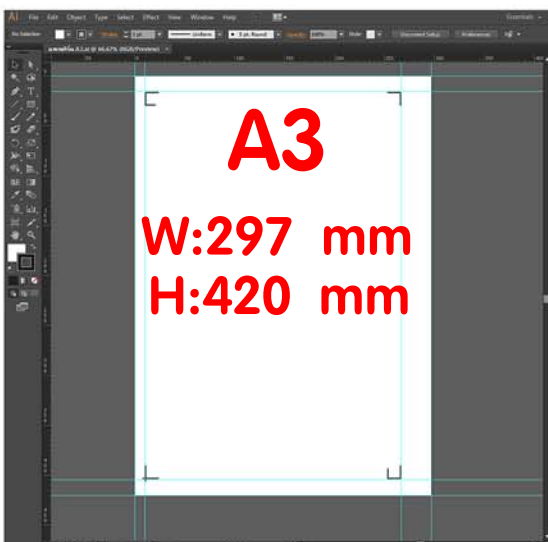
2. คลิกไปที่ Page 2

1. เลือกดาวน์โหลด

"แพคเกจ A3/B3 Auto Feeder AFJ-24S"

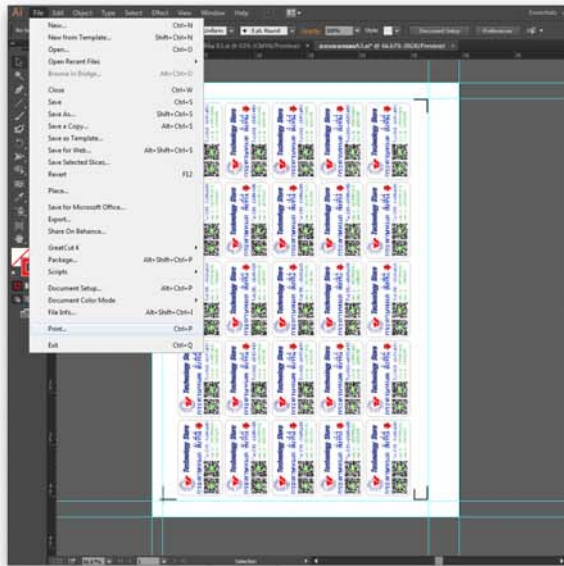


หลังจากดาวน์โหลดแพคเกจเรียบร้อยแล้ว ให้ทำการ Extract files...(แตกไฟล์) แล้วจะได้ไฟล์เป็น AI มา 2 ไฟล์ A3/B3

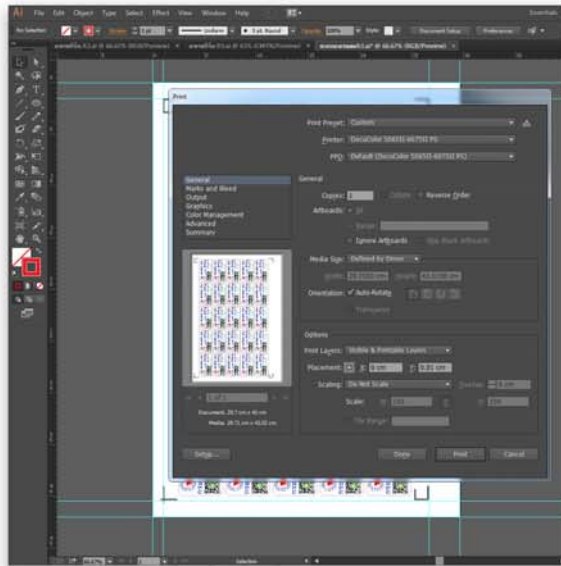


หลังจากออกแบบจัดเรียงไฟล์งานเรียบร้อยแล้วให้สั่งพิมพ์งาน

ไปที่คำสั่ง “File>Print...”

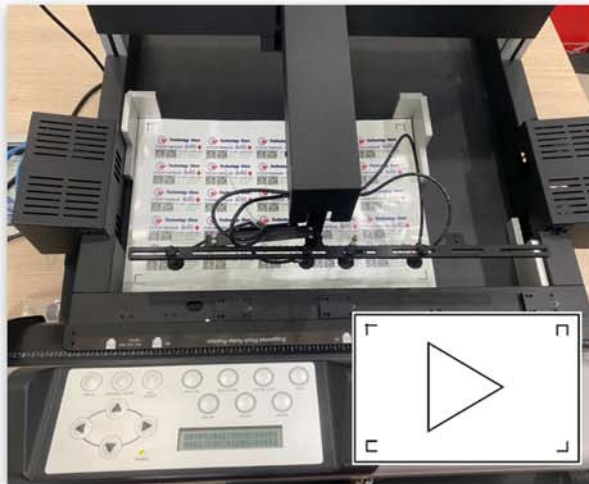


คลิกสั่งพิมพ์ “Print”



ขั้นตอนกันสั่งตัด Auto Feeder AFJ-24S

หลังจากสั่งพิมพ์งานเรียบร้อยแล้วงานที่จะตัด ใส่เข้าที่เครื่อง AFJ-24S ตามรูป



วางงานในเครื่องเรียบร้อยแล้ว ให้กด “Enter” ที่เครื่องพิมพ์

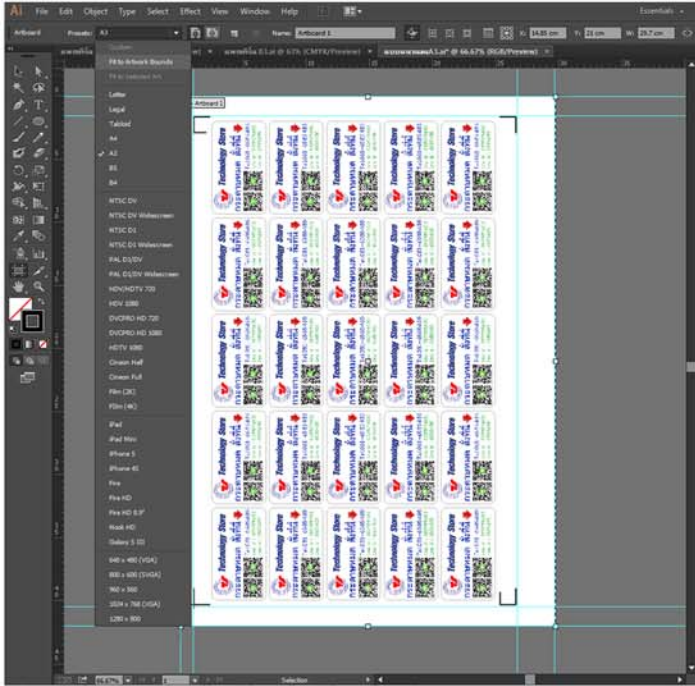


เครื่องตัดก็จะโหลดงานเข้าไปเตรียมที่จะตัด ตามในรูปที่แสดง

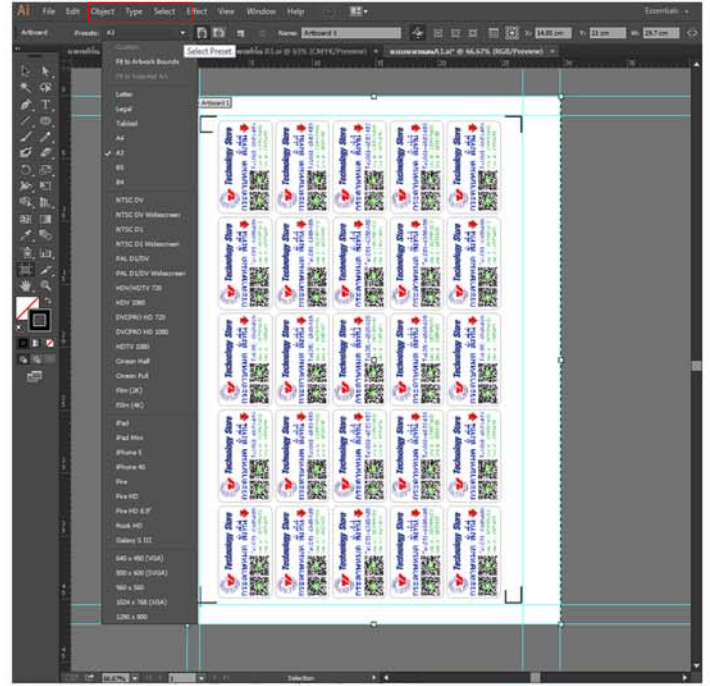


ขั้นตอนต่อไปหลังจากโหลดงานเข้าเครื่องตัดเรียบร้อยแล้ว งานที่เราพิมพ์ออกมา

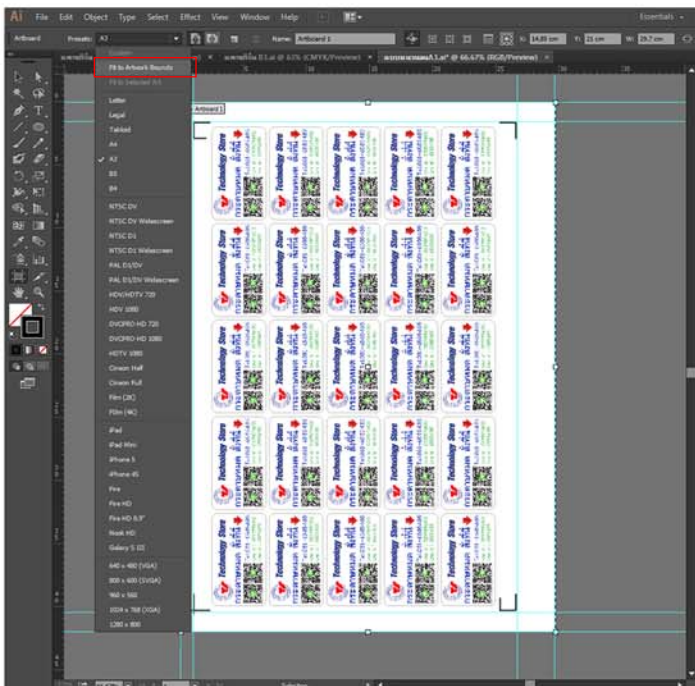
เลือกไปที่ “Artboard Tool” (Shift+O)



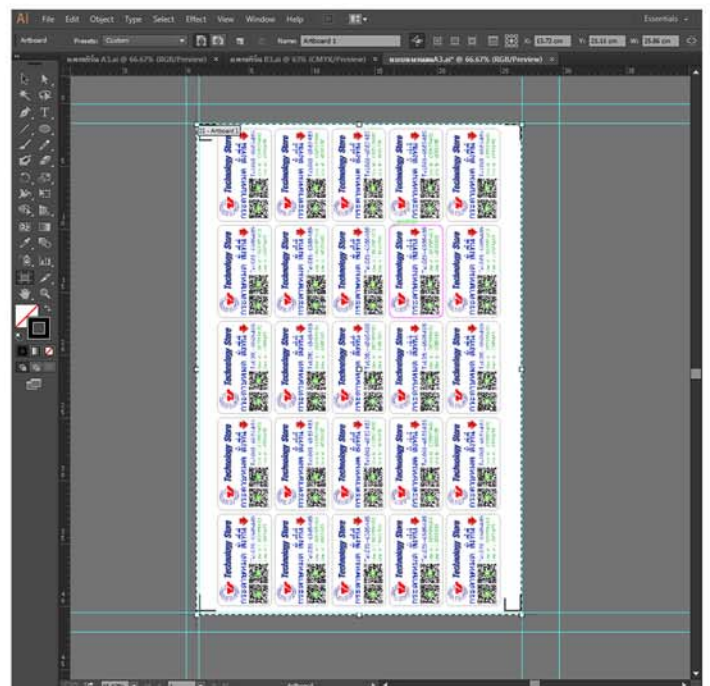
เลือกคำสั่ง “Presets”



เลือกไปที่ “Fit to Artwork Bounds”



หน้ากระดาษที่เราออกแบบไว้ก็จะลดลง
เหลือแต่ขนาดงานที่เราออกแบบไว้

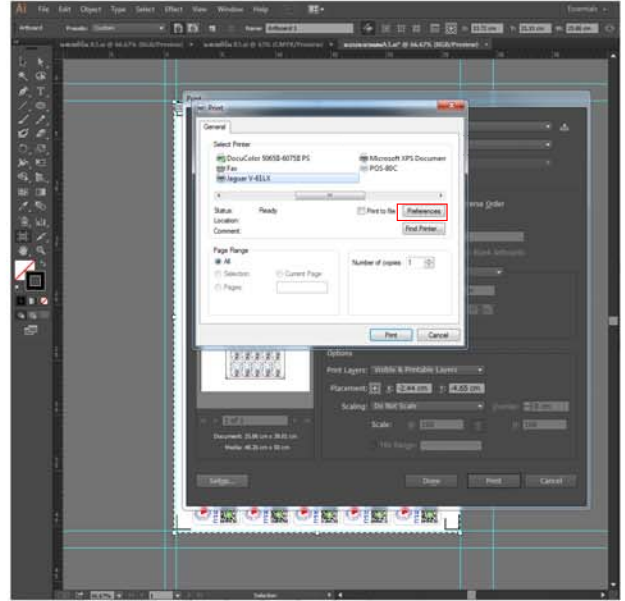
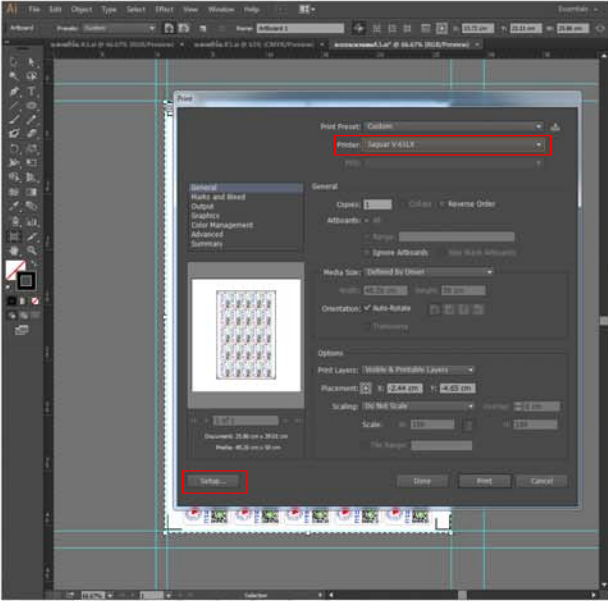


หลังจากปรับเป็น “Fit to Artwork Bounds” เรียบร้อย ขั้นตอนต่อไปการสั่งทำงาน

1.เลือกไปที่ “File>Print...”

Printer : ให้เลือกเป็น Jaguar V-61 LX
หลังจากนั้นไปที่ “Setup...”

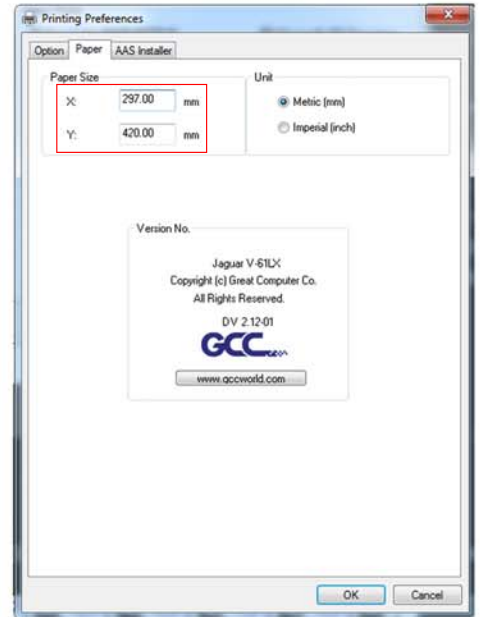
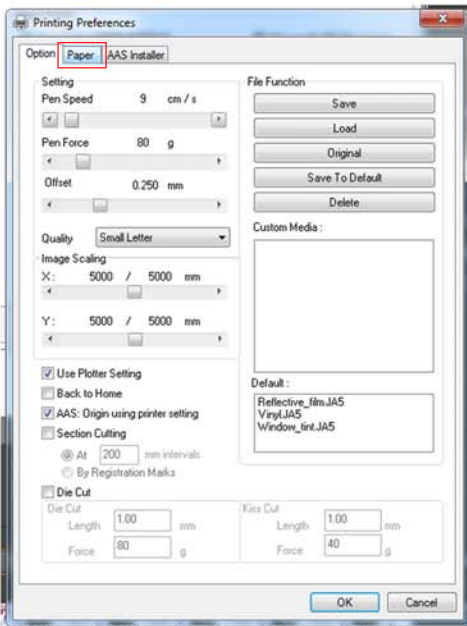
2.จากนั้นคลิกที่ Preferences



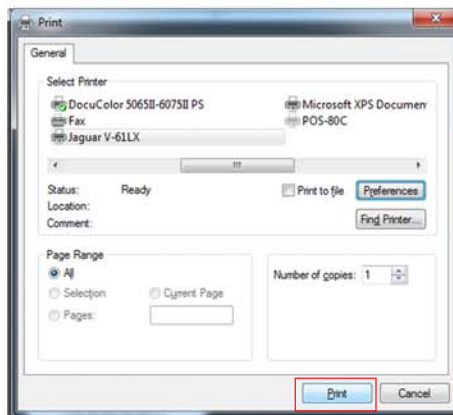
3.ไปที่ “Paper”

4. “Paper Size”

X : 297
Y : 420

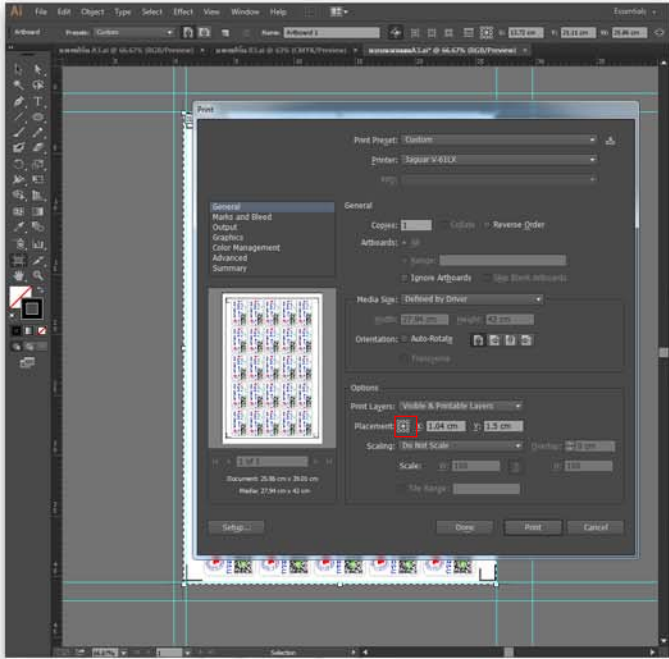


5.หลังจากที่ตั้งค่าไซส์สติกเกอร์
เรียบร้อยแล้ว คลิกไปที่ “Print”

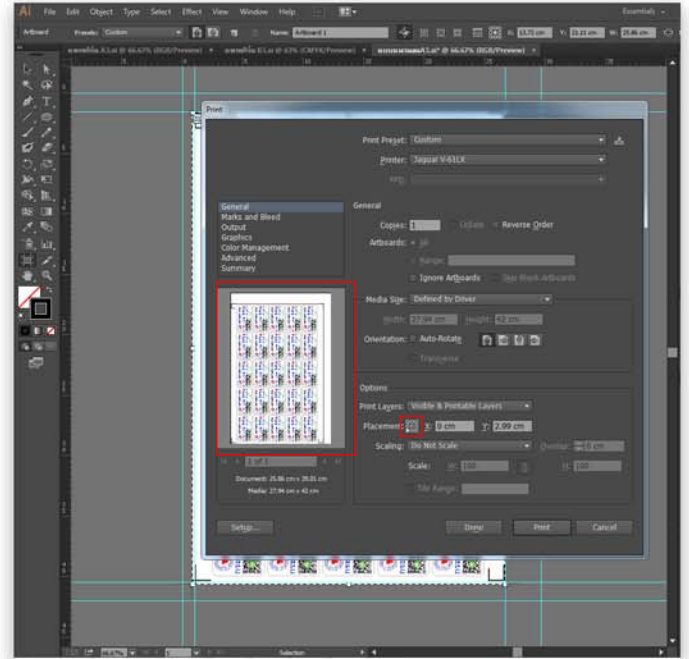


ขั้นตอนต่อไปการสั่งตัดงาน

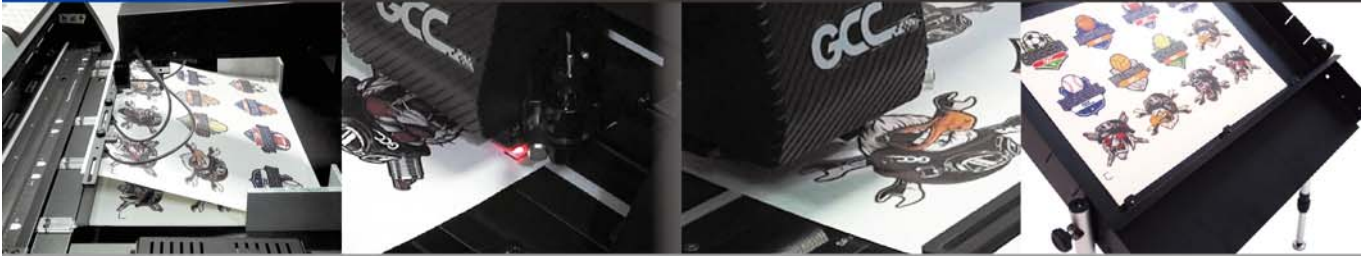
หลังจากกด Print มาแล้ว
ในกรอบสี่แดง Placent ให้เลือกจุดตรงกลาง



ให้จุดมาอยู่ตรงด้านซ้าย ตามรูปที่แสดง



หลังจากตั้งค่าทั้งหมดเรียบร้อยแล้วให้กด “Print”
เครื่องก็จะทำการอ่าน “มาร์ค” แล้วจะตัด หลังจากตัดแผ่นแรกเสร็จ
เครื่องก็จะโหลดสติ๊กเกอร์แล้วตัดต่อ Auto



Media loading ▶ Mark detecting ▶ Contour cutting ▶ Media collecting

Specification

Model	AFJ-24S
Supported media size	A4 (297 x 210 mm), SRA4 (320 x 235 mm), A3 (297 x 420 mm), SRA3 (320 x 450 mm), B3 (500 x 353 mm) (landscape orientation) A3+ (329 x 483 mm) (portrait orientation)
Interface to PC	USB 2.0 (Full Speed), Serial (RS-232C) and Ethernet
Power source	100 to 240 V AC (It is required three-prong outlet.)
Operating environment	Temperature: 15 to 30°C/60°F~86°F Humidity: 25 to 75 % RH (non-condensing)
Dimensions	Approx. 950 (W) x 1,080 (D) x 780 (H) mm
Weight	Approx. 40 kg (Cutter unit: 18 kg, Auto feeder unit: 22 kg)
Cutter Unit	J5-61LX
Cutting speed	Max. 1,530 mm/s (at 45° direction)
Acceleration	Max. 4.2 G
Cutting force	Max. 600 g
Interface	USB 2.0 (Full Speed), Serial (RS-232C) and Ethernet
Power source	100 to 240 V AC
Power consumption	Max. 110 watts
Auto Feeder Unit	Auto Feeder
Supported media	Width: 279 to 500 mm, Length: 210 to 500 mm Up to 350 g/m ²
Capacity of supply tray	250 Sheets @150 g/m ² or up to 50 mm height (It varies by the material, thickness and condition of media.)
Interface	Serial (RS-232C)
Power source	AC adapter, 100 to 240 V AC, Approx. 60 VA at output power



บริษัท เทคโนโลยี สโตร์ จำกัด
TECHNOLOGY STORE CO.,LTD.

604/3 ศูนย์การค้าพินอ์ทิพย์พลาซ่า ประตูน้ำ ชั้น 5 ห้อง 506-507 ถนนเพชรบุรี แขวงถนนเพชรบุรี เขตราชเทวี กรุงเทพฯ 10400 โทร. 02-2506144-45 แฟกซ์ 02-2506146
604/3 Panthip Plaza Plaza Bldog Pratunm, 5 Floor, Room 506-507 Petchburi Rd., Rachtavee, Bangkok 10400 Tel.02-2506144-45 Fax.02-2506146

www.techno.co.th